

# 25-2



landskap<sup>®</sup>

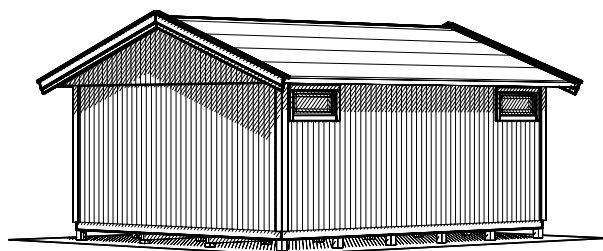
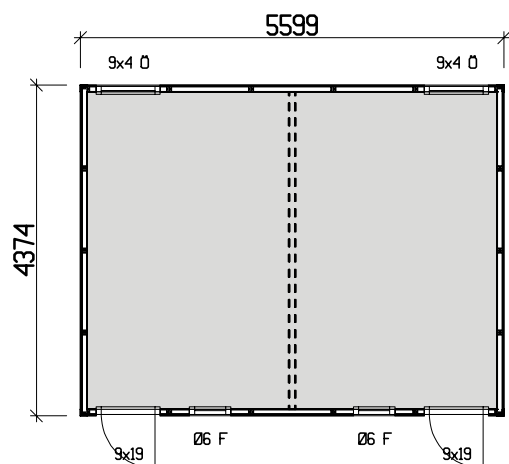
OF SWEDEN



Huset levereras obehandlat

**Modell 25-2** levereras som monteringssett med färdiga väggsektioner och gavelspetsar. Råspont till tak samt underlagsgolvträ ingår. Till huset kan man t.ex. välja isoleringspaket och taksystem Plannja Trend svart inkl. vattenavrinning som tillval. Huset kan skiljas av med en vägg till två boenden, där varje rum har sin egen dörringång.

Byggyta	24,5 m <sup>2</sup>
Takyta	33,4 m <sup>2</sup>
Taklängd	6221 mm
Takfallslängd	2685 mm
Taklutning	20°
Snözon	3,5
Totalhöjd	3,12 m
Högsta höjd inv.	2,37 m
Lägsta höjd inv.	2,03 m

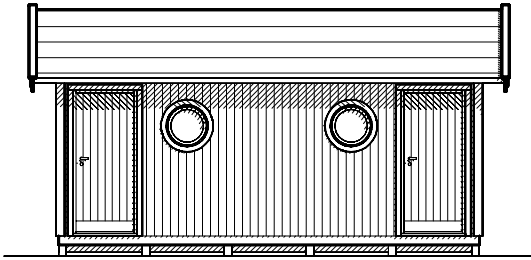


Vibostugan tillverkas i vår fabrik i Ambjörnarps, strax utanför Tranemo, en liten bit utanför Borås i Västergötland. Allt virke kommer från de svenska skogarna.

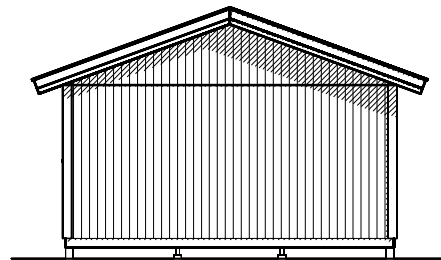


landskap.®

OF SWEDEN



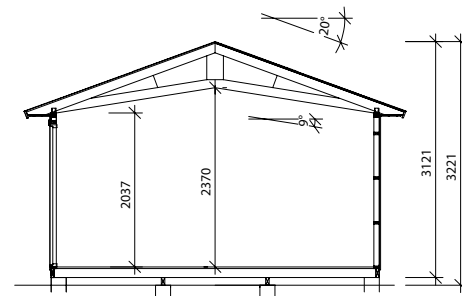
Längsida



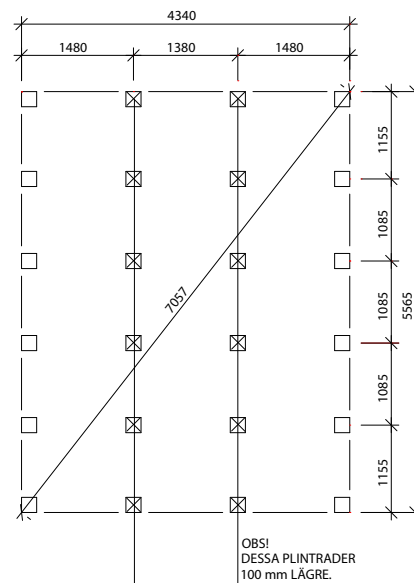
Gavelsida

### Leveransbeskrivning

- Tak** Råspont  
Fribärande takstolar  
Vindskivor 21 x 120 mm  
Takfotsbrädor 21 x 95 mm
- 
- Yttervägg** Färdiga väggsektioner och gavelspetsar  
Funkispanel 17 x 120 mm  
Vindpapp  
Väggreglar 34 x 70 mm  
Knutbräda 16 x 95 mm
- 
- Golv** Bärlina 100 mm  
Golvbjälklag 34 x 120 mm  
Underlagsgolvträ 21 mm
- 
- Dörr** 2 st 9 x 19, högerhängda, obehandlade  
Trycke och lås ingår
- 
- Fönster** 2 st 6 Ø, fasta, vitmålade  
2 st 9 x 4, öppningsbara, vitmålade
- 
- Övrigt** Beslag, spik och skruv ingår  
Ventilgaller
- 
- Tillval** Plåtsats - Hängrännor, stuprör, fotplåt och vindskiveplåt, svart.  
Taksats - Shingel, underlagspapp  
Plåttak - Planja Trend, svart, inkl. plåtsats och underlagspapp.  
Isolersats - Isolering till väggar, golv och tak, trossbottensstöd och trossbottensskivor.



Sektion



Plintritning